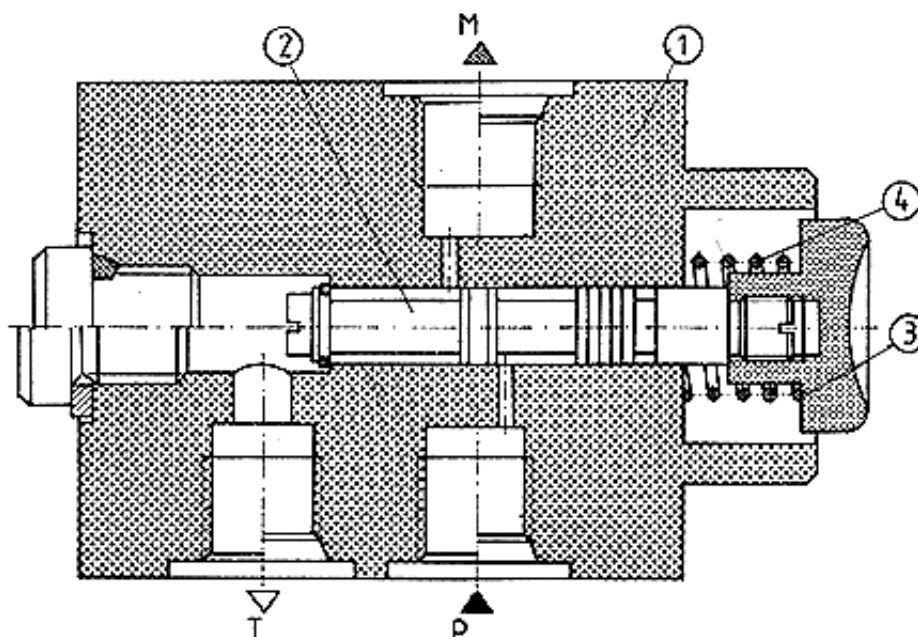
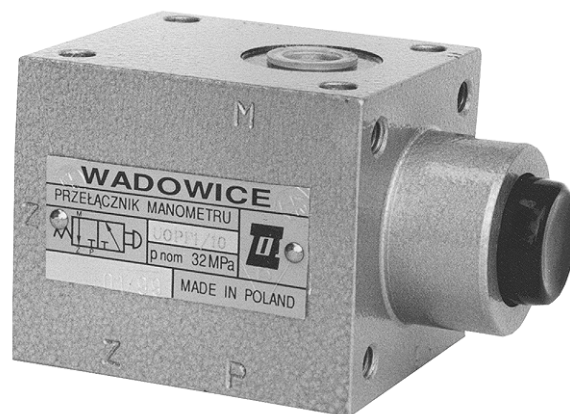


Przełącznik manometru przeznaczony jest do pomiaru ciśnienia w jednym punkcie za pomocą jednego manometru oraz do odłączania manometru od obwodu ciśnieniowego.



OPIS DZIAŁANIA

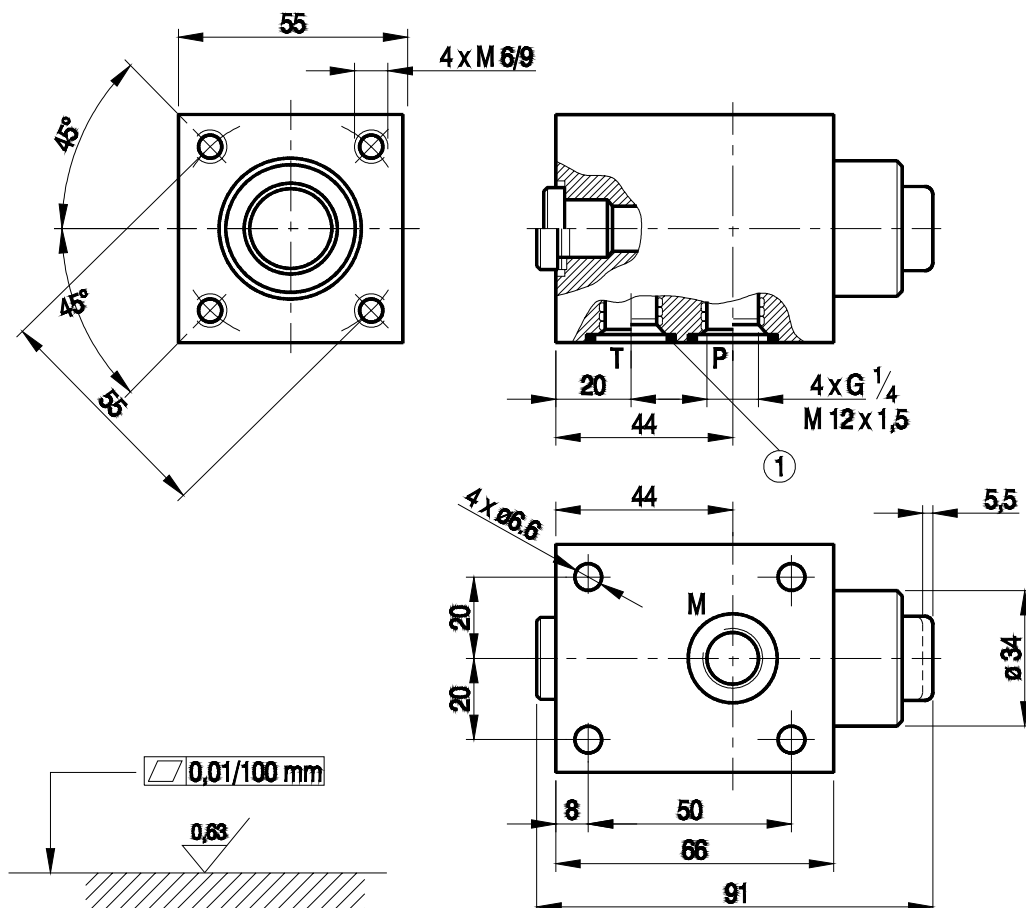
Funkcję łączenia lub odłączenia manometru od obwodu ciśnienia spełnia tłoczek 2 przesuwany w otworze korpusu 1. W pozycji wyjściowej przycisk 3 połączony z tłoczkiem jest wycofany przy pomocy sprężyny 4 i połączenie między punktem pomiarowym „P” a manometrem „M” jest odcięte.

Połączony on jest natomiast z otworem odpływowym do zbiornika „T”. Pomiaru dokonuje się wciskając do oporu (skok 5,5 mm) przycisk. Wówczas otwór „P” zostaje połączony z „M”. Pomiar trwa tak długo jak długo przytrzymywany jest przycisk w pozycji wciśniętej.

DANE TECHNICZNE

Ciecz robocza	Olej mineralny
Ciśnienie nominalne pracy	32 MPa
Przelot nominalny	1,5 mm
Liczba punktów nominalnych	1
Lepkość nominalna cieczy	37 mm ² / s w temperaturze 328 K
Zakres lepkości	2,8 do 380 mm ² / s
Optymalna temperatura pracy (cieczy w zbiorniku)	313 do 328 K
Zakres temperatury cieczy	243 do 328 K
Wymagana filtracja cieczy	16 μm
Zalecana filtracja cieczy	10 μm
Masa	1,4 kg

WYMIARY GABARYTOWE

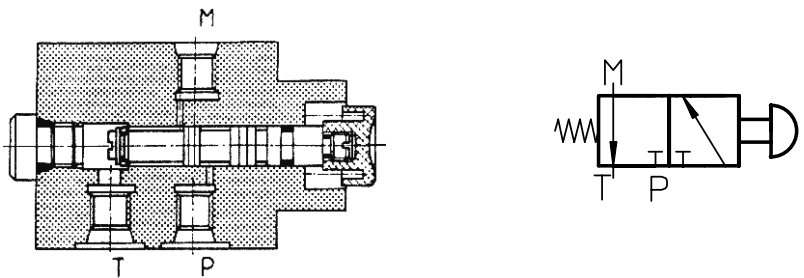


Dopuszczalna wartość chropowatości i płaskości powierzchni przyłączeniowej płyty.

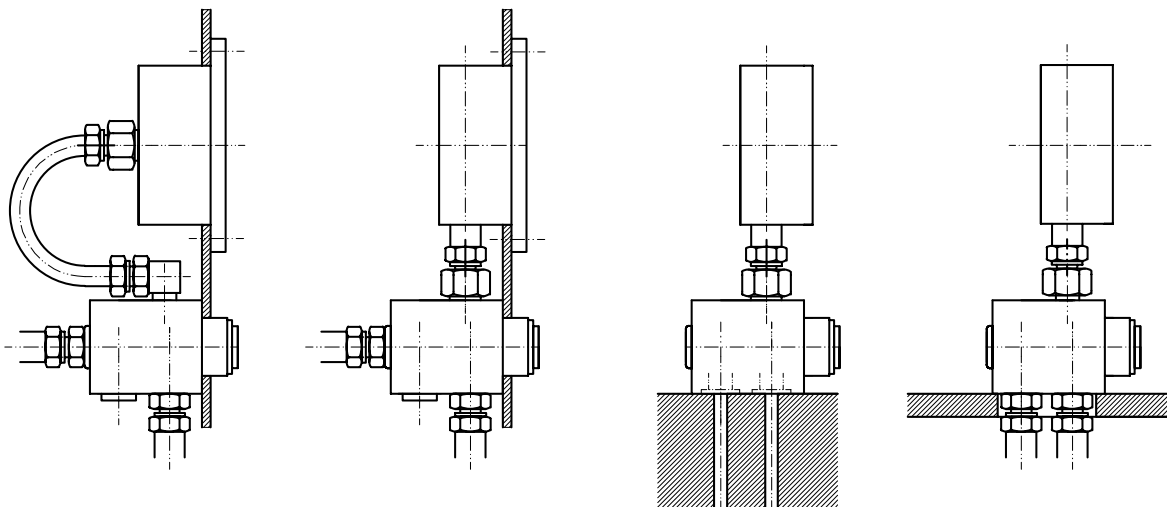
Poz. 1 - „O-ring” 16 x 3 - 2 szt.

Uwaga: Do mocowania w wykonaniu płytowym użyć 4 śrub M6 x 65 - 10,9 wg PN/M-82302 (DIN 912)

Przekrój oraz symbol graficzny

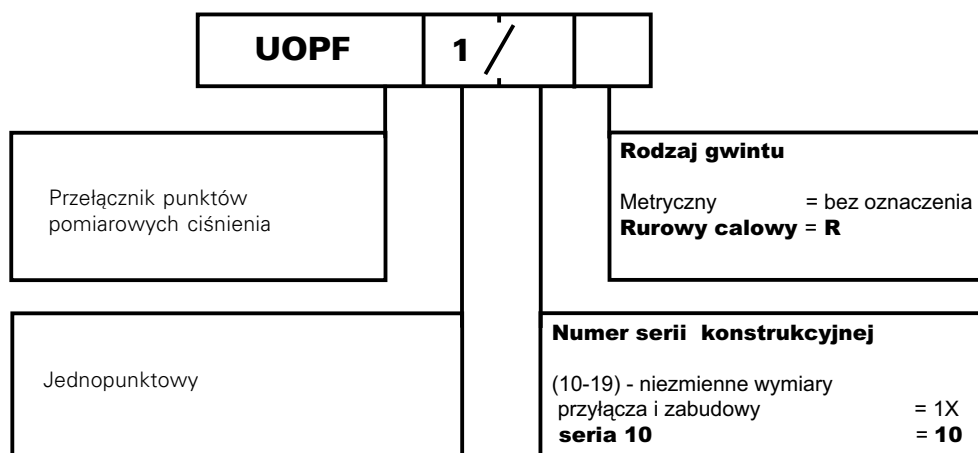


Sposób mocowania



SPOSÓB ZAMAWIANIA

Zamówienie wg zakodowanego jak niżej symbolu należy kierować na adres producenta.



UWAGA:

Symboly zaznaczone drukiem pogrubionym oznaczają preferowane wersje wykonania dostępne w krótkim terminie dostawy.

Przykład zamówienia: **UOPF1/10 R**

PONAR Wadowice S.A.
ul. Wojska Polskiego 29
34-100 Wadowice
tel. +48 33 488 21 00
fax.+48 33 488 21 03
www.ponar-wadowice.pl

