

### KARTA KATALOGOWA - INSTRUKCJA OBSŁUGI

#### ZASTOSOWANIE

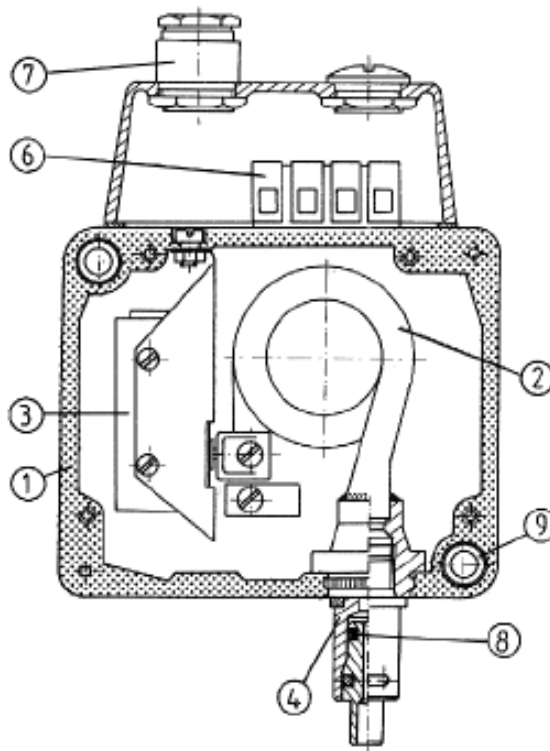
Przełącznik ciśnienia typ HED2... jest przeznaczony do włączania i wyłączania obwodów elektrycznych w zależności od podanego ciśnienia oleju lub innego czynnika roboczego.

Produkt spełnia wymagania dyrektywy 2014/35/UE



#### OPIS DZIAŁANIA

HED2 0 A 31/200



Wzrastające ciśnienie doprowadzone (zalecane doprowadzenie poprzez rurkę tłumiącą) przez przyłączkę Stecco (4) uszczelnioną pierścieniem gumowym (8) działa na rurkę sprężynującą (2) powodując jej odkształcanie się. Z chwilą osiągnięcia nastawionej wartości ciśnienia, rurka sprężynująca (2) za pośrednictwem dźwigni uruchamia mikrołącznik (3). Położenie mikrołącznika (3), a tym samym moment jego zadziałania można regulować bezstopniowo przy pomocy pokrętła zamykanego na klucz.

Połączenie przełącznika z zewnętrznym urządzeniem elektrycznym realizowane jest za pośrednictwem przewodów od listwy zaciskowej (6), poprzez dławicę (7) - w wersji podstawowej. Ze względu na dużą wrażliwość aparatu na wstrząsy, mocowanie puszek (1) przełącznika odbywa się poprzez amortyzatory (9) tłumiące drgania. Przełącznik typ HED2... wykonywany jest na następujące zakresy ciśnień: 2,5; 6,3; 10; 20 MPa.

## DANE TECHNICZNE

Medium robocze	olej mineralny, gaz, powietrze			
Zakres temperatury otoczenia	-20 do +70 °C			
Max ciśnienie pracy	21 MPa			
Max zakres nastawianego ciśnienia	2,5 MPa	6,3 MPa	10 MPa	20 MPa
Dokładność działania	± 1 %			
Dopuszczalna częstotliwość łączeń	30 zał./min			
Max obciążalność styków mikrołącznika	AC		DC	
	V	A	V	A
	460	10	25	1,0
			125 250	0,2 0,1
Stopień ochrony	przyłącze elektryczne z dławnicą		IP 65	
	przyłącze elektryczne z wtyczką		IP 54	
Masa	1 kg			

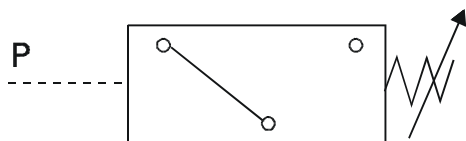
Zakres nastawiania ciśnienia [MPa]				Max zakres nastawianego ciśnienia pracy przekaźnika [MPa]	Max ciśnienie robocze [MPa]
ciśnienie malejące		ciśnienie rosnące			
min	max	min	max		
0,15	2,5	0,2	2,6	2,5	3
0,4	6,3	0,5	6,4	6,3	7
0,6	10	0,75	10,15	10	11
1,0	20	1,4	20,4	20	21

## WYMAGANIA MONTAŻU I EKSPLOATACJI

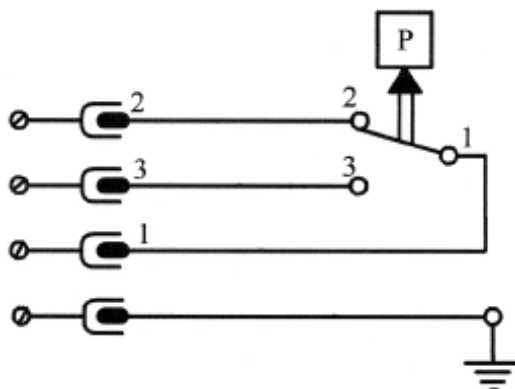
- Przekaźnik ciśnienia należy użytkować tylko w pełni sprawny i prawidłowo przyłączony do instalacji elektrycznej. Przyłączanie lub odłączanie od instalacji elektrycznej musi być wykonywane przez wykwalifikowany personel.
- Łączówka uziemiająca (☐) musi być połączona z przewodem ochronnym (PE ☐) w instalacji zasilającej zgodnie z odpowiednimi przepisami.
- Wtyczka przekaźnika powinna przylegać dokładnie do gniazda i należy ją zabezpieczyć poprzez dokręcenie wkręta mocującego do oporu. Zabrania się eksploatacji przekaźnika, jeżeli wtyczka nie jest zabezpieczona i nie jest zapewniona szczelność i odpowiedni zacisk kabla w dławnicy/dławnicy wtyczki.
- Aby zapewnić bezawaryjną i bezpieczną pracę przekaźnika należy systematycznie sprawdzać:
  - stan połączenia elektrycznego
  - działanie przekaźnika
- Dla zapewnienia szczelności przyłącza przekaźnika do układu hydraulicznego należy przestrzegać wymiarów pierścieni uszczelniających i parametrów pracy przekaźnika podanych w niniejszej Karcie Katalogowej - Instrukcji Obsługi.
- Obsługujący przekaźnik musi być zapoznany z treścią niniejszej Karty Katalogowej - Instrukcji Obsługi.

## SCHEMATY

Symbol graficzny przekaźnika ciśnienia typ HED2...

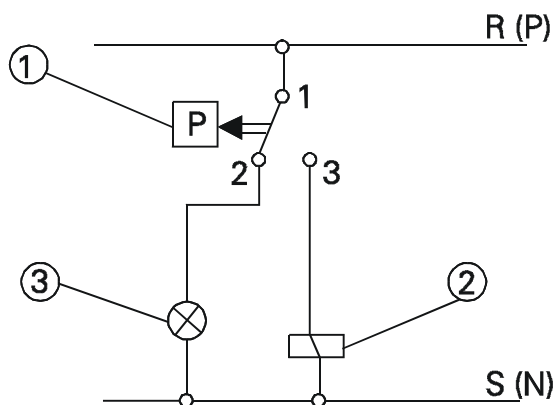


Schemat połączeń przewodów elektrycznych przekaźnika w wersji HED2...Z4...



## PRZYKŁAD ZASTOSOWANIA W UKŁADZIE

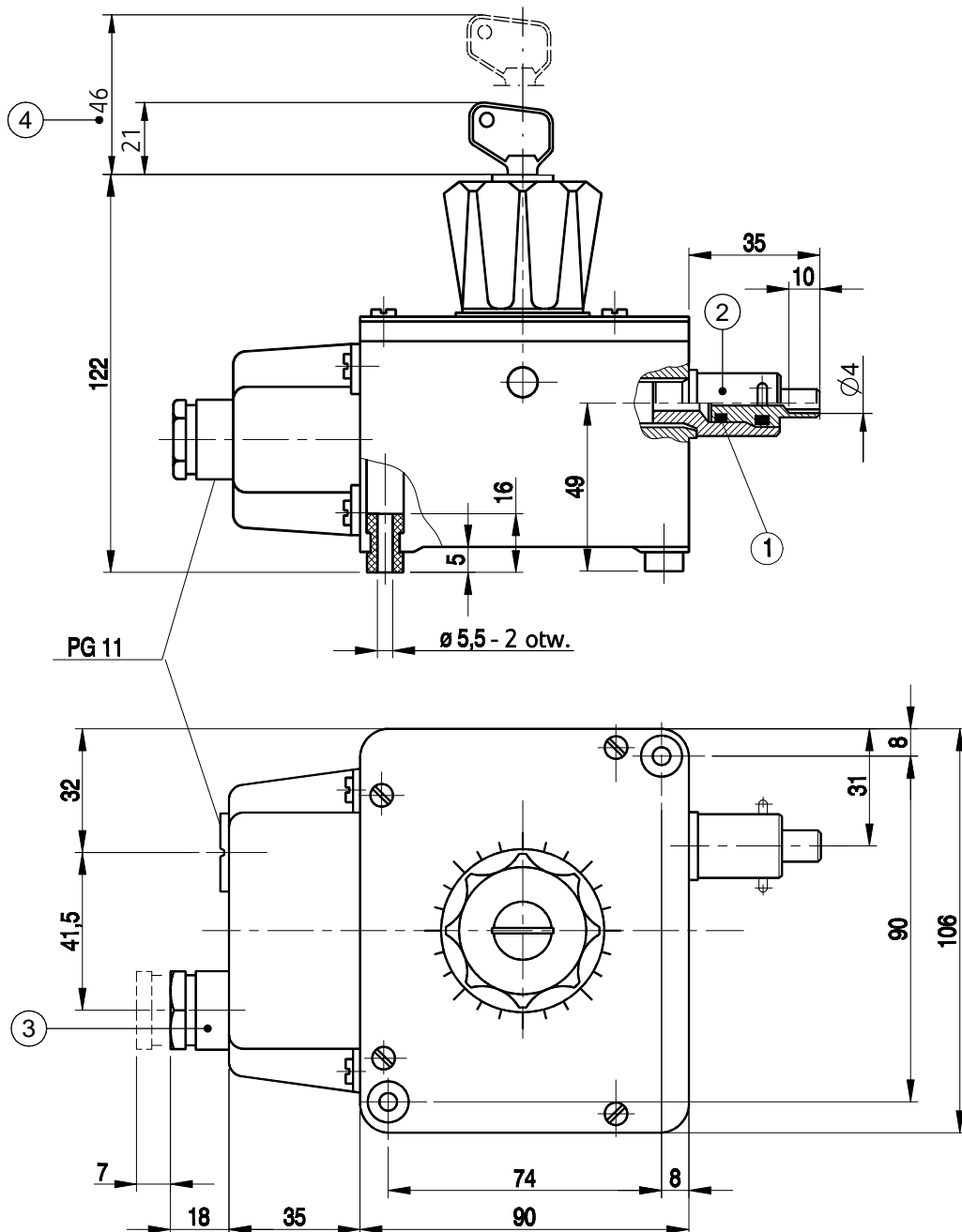
obwód zwierający z 1 przekaźnikiem



- 1 - Przekaźnik ciśnienia typ HED2...
- 2 - Przekaźnik roboczy
- 3 - Lampka kontrolna

## WYMIARY GABARYTOWE I PRZYŁĄCZENIOWE

wersja HED2... (przyłącze elektryczne - dławnica)



- 1 - Pierścień uszcz. o-ring 5,3 x 2,4 - szt. 1/kpl
- 2 - Przyłącze ciśnienia (przyłącza typ STECKO)
- 3 - Dławnica (przewód max  $\phi 8$ )
- 4 - Dystans na wysunięcie klucza z zamka nastawy ciśnienia

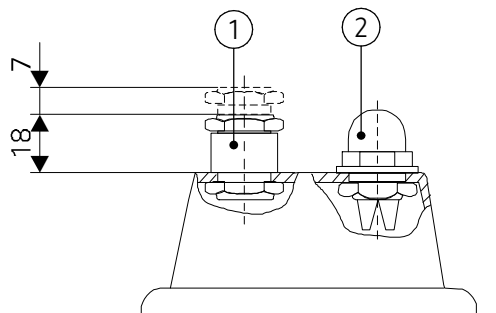
### UWAGA:

wkręty mocujące M5 x 20 - 5.8 wg PN /M - 82215  
szt. 2/komplet (nie uwidocznione na rysunku)  
dostarczane na oddzielne zamówienie

## WYMIARY GABARYTOWE I PRZYŁĄCZENIOWE

wersja HED2...L...

(przyłącze elektryczne - dławnica;  
wyposażenie - lampka kontrolna)



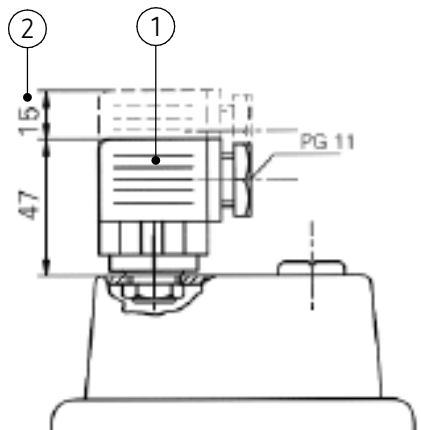
### UWAGA:

Pozostałe szczegóły rysunku i wymiary przełącznika odpowiednio jak w wersji HED2... (w wykonaniu z dławnicą, bez lampki kontrolnej) - wg rysunku na str. 4.

1 - Dławnica PG11 (przewód max  $\phi 8$ )  
2 - Lampka kontrolna

wersje: HED2...Z4...; ...Z4L...

(przyłącze elektryczne - wtyczka typ ISO 4400  
bez lampki kontrolnej /z lampką kontrolną)



### UWAGA:

Pozostałe szczegóły rysunku i wymiary przełącznika odpowiednio jak w wersji HED2... (w wykonaniu z dławnicą, bez lampki kontrolnej) - wg rysunku na str. 4.

1 - Wtyczka typ ISO 4400 (DIN 43650 - A) bez lampki kontrolnej (wersja HED2...Z4...) /z lampką kontrolną (wersja HED2...Z4L...)  
2 - Dystans dla demontażu wtyczki - poz. 1

## SPOSÓB ZAMAWIANIA

<b>HED2</b>	<b>0</b>	<b>A</b>	<b>/</b>	<b>+</b>		
-------------	----------	----------	----------	----------	--	--

### Numer serii konstrukcyjnej

(30-39) - niezmiennie wymiary przyłącza i zabudowy = 3X  
**seria 31** = **31**

### Max zakres nastawianego ciśnienia

2,5 MPa = 25  
6,3 MPa = 63  
10 MPa = 100  
20 MPa = 200

### Rodzaj przyłącza elektrycznego/wyposażenie

**dławnica** = **bez oznaczenia**  
dławnica i lampka kontr. = L  
wtyczka typ ISO 4400 (DIN 43650 - A) = Z4  
wtyczka typ ISO 4400 (DIN 43650 - A) z lampką kontr. = Z4L

### Napięcie znamionowe lampki kontrolnej

**24V** = **24**  
110V = 110  
**230V** = **230**

### Ewentualne dodatkowe wymagania określone w sposób opisowy

(uzgodnione z producentem)

### UWAGI:

Przełącznik ciśnienia należy zamawiać wg kodu, ustalonego z symboli wg powyższego diagramu.

Symbole zaznaczone drukiem pogrubionym oznaczają preferowane wersje wykonania dostępne w krótkim terminie dostawy.

Przykład kodu przełącznika w zamówieniu: HED2 0 A 31/200 Z4L - 230

PONAR Wadowice S.A.  
ul. Wojska Polskiego 29  
34-100 Wadowice  
tel. +48 33 488 21 00  
fax. +48 33 488 21 03  
[www.ponar-wadowice.pl](http://www.ponar-wadowice.pl)

