

Kompaktowy agregat filtracyjny CFP 03

Ergonomiczna i lekka konstrukcja · Wielofunkcyjność · Rozwiązuje problemy z serwisowaniem niewielkich urządzeń



Kompaktowy agregat filtracyjny CFP

- › Idealne rozwiązanie dla układów z niewielkimi zbiornikami
- › Dedykowane dla ekip serwisowych i służb utrzymania ruchu
- › Masa tylko 7,8 kg
- › Wkłady filtracyjne w technologii EXAPOR®MAX 2
- › Silnik elektryczny z wyłącznikiem
- › Urządzenie posiada znak CE

Informacje podstawowe

Napełnianie i czyszczenie niewielkich zbiorników

CFP to przenośny agregat filtracyjny, który służy do serwisowania niewielkich urządzeń. Dzięki swoim funkcjom, CFP jest idealnym rozwiązaniem zarówno do napełniania małych układów, jak również ich oczyszczania.

Idealny sprzęt serwisowy

Kompaktowy rozmiar oraz niewielka masa sprawiają, że agregat można łatwo przenosić z jednego miejsca serwisu na drugie, bez potrzeby stosowania specjalnych środków transportu. CFP ma zastosowanie wszędzie tam, gdzie nie można użyć innych urządzeń, jak np. w przypadku maszyn z utrudnionym dostępem do zbiornika lub podczas pracy na wysokościach.

Pojemność zanieczyszczeń

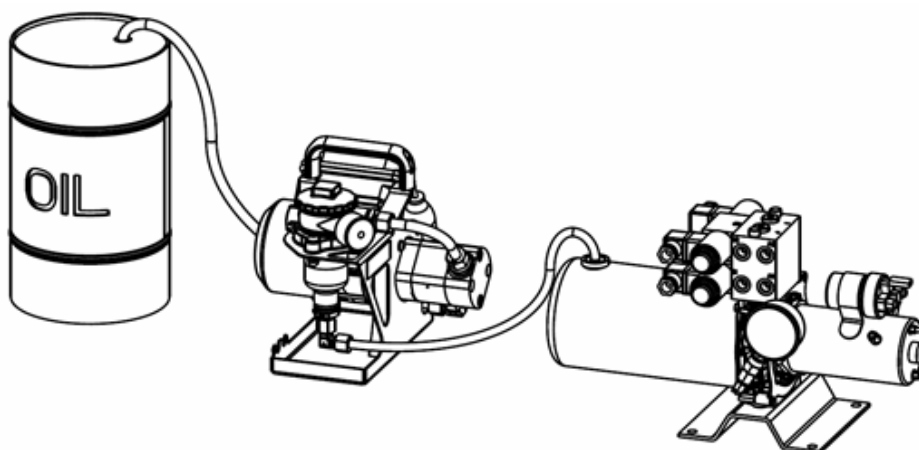
Wartości chłonności wkładów podano w gramach testu pyłowego ISO MTD zgodnie z ISO 16889.

Wielofunkcyjność

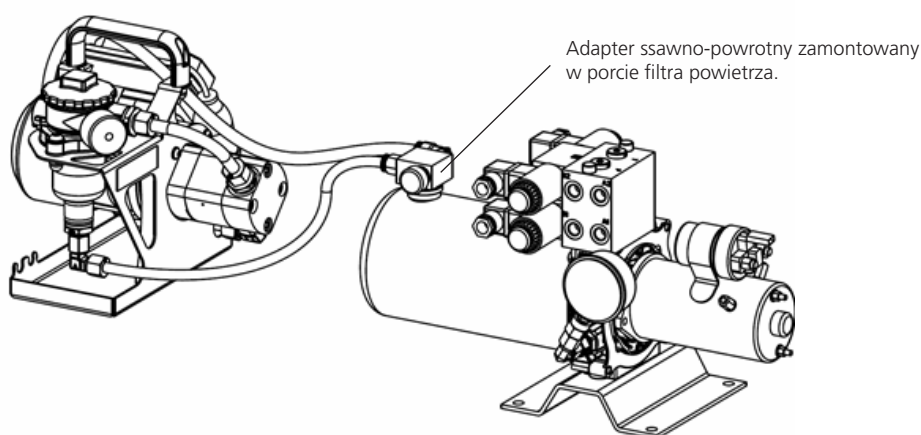
CFP jako urządzenie wielofunkcyjne może być stosowane m.in. do filtracji, napełniania systemów przefiltrowanym olejem, jak również filtracji bocznikowej, która jest możliwa nawet w systemach z wyłącznie jednym dostępnym portem przyłączeniowym. Specjalny adapter ssawno-powrotny umożliwia podłączenie do zbiornika zarówno węża ssawnego jak i ciśnieniowego (np. za pomocą portu filtra powietrza).



Adapter ssawno-powrotny



Przykład nr 1:
Transfer oleju, napełnianie małych układów czystym olejem.



Przykład nr 2:
Serwis układów hydraulicznych. Filtracja boczniowa w niewielkich urządzeniach z wyłącznie jednym dostępnym portem przyłączeniowym.

Parametry

Przyłącze hydrauliczne

Węże:

-wąż ssawny DN12 - długość 2 m

-wąż ciśnieniowy DN8 - długość 2 m

Wolne końcówki węży zabezpieczone zaślepkami

Przyłącze elektryczne

Silnik elektryczny z wyłącznikiem ON/OFF

Przewód: długość 2,5 m

Napięcia: 1 ~ 230 V AC / 50/60 Hz

1 ~ 110 V AC / 50/60 Hz

Stopień ochrony: IP 54

Rodzaj pompy

Pompa zębata o zazębieniu zewnętrznym z filtrem ssawnym, zamontowanym w porcie ssawnym

Pozycja pracy / transportu

Pionowa

Ciecze hydrauliczne

Oleje mineralne i płyny biodegradowalne (HEES i HETG, patrz karta informacyjna 00.20)
Inne ciecze na zapytanie

Zakres temperatur cieczy

0 °C ... +60 °C

Zakres temperatur otoczenia

0 °C ... +50 °C

Zakres lepkości

10 - 300 mm²/s - praca ciągła bez adaptera

10 - 170 mm²/s - praca ciągła z adapterem

Tabela doboru

	Oznaczenie	Oznaczenie	Oznaczenie	Oznaczenie
	CFP 03-13	CFP 03-16	CFP 03-18	CFP 03-131
Natężenie przepływu dla lepkości $\nu = 35 \text{ mm}^2/\text{s}$	3 l/min*	3 l/min*	3 l/min*	3 l/min*
Dokładność filtracji (Bx(c) = 200 zgodnie z ISO 16889)	5 μm	10 μm	16 μm	5 μm
Chłonność wkładu	15 g	15 g	11 g	15 g
Napięcie robocze silnika	1 ~ 230 V AC	1 ~ 230 V AC	1 ~ 230 V AC	1 ~ 110 V AC
Częstotliwość robocza silnika	50/60 Hz	50/60 Hz	50/60 Hz	50/60 Hz
Moc silnika	0,06 kW*	0,06 kW*	0,06 kW*	0,06 kW*
Wtyczka elektryczna	Typ E	Typ E	Typ E	NEMA 5-15 (typ B)
Długość węża ssawnego	2 m	2 m	2 m	2 m
Długość węża ciśnieniowego	2 m	2 m	2 m	2 m
Wysokość ssania maks.	2,5 m	2,5 m	2,5 m	2,5 m
Ciśnienie robocze maks.	3,5 bar	3,5 bar	3,5 bar	3,5 bar
Symbol hydrauliczny	1	1	1	1
Wymienny wkład filtracyjny	V3.0510-53	V3.0510-56	V3.0510-58	V3.0510-53
Ciśnienie otwarcia zaworu	2,5 bar	2,5 bar	2,5 bar	2,5 bar
Wskaźnik zabrudzenia	Optyczny	Optyczny	Optyczny	Optyczny
Masa	7,8 kg	7,8 kg	7,8 kg	7,8 kg

Wartości przedstawiono dla częstotliwości 50 Hz. Przy 60 Hz, podane wartości wzrastają o ok. 20 %.

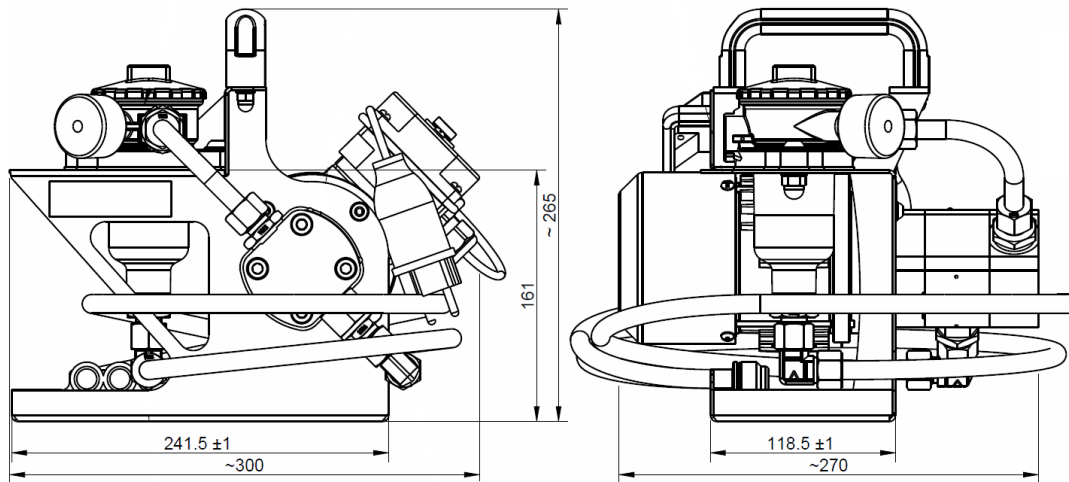
Dodatkowe akcesoria (dostępne na zamówienie):

- › Adapter ssawno-powrotny CFP-A-09/05
- › Złączki G $\frac{1}{2}$ " , M22x1,5 (lub inne rozmiary) do montażu adaptera ssawno-powrotnego w plastikowych zbiornikach

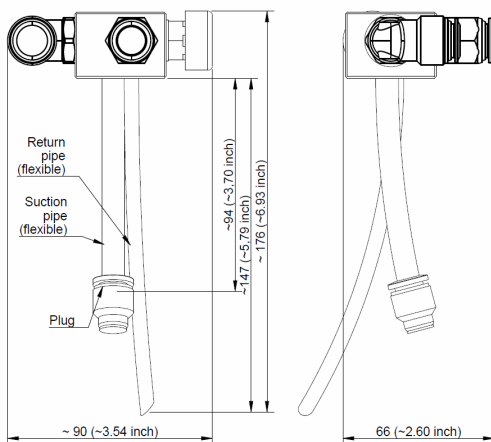
Na zapytanie:

- › wersje dostosowane do indywidualnych potrzeb klienta
- › dłuższe węże
- › wtyczki elektryczne o innym standardzie
- › adapter z węzłem ssawnym i powrotnym o innych długościach

Wymiary

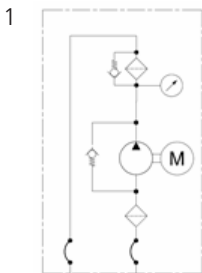


Wymiary agregatu



Adapter ssawno-powrotny

Symbol hydrauliczny



Potwierdzenie jakości

Zarządzanie jakością zgodnie z ISO 9001

W celu zapewnienia stałej jakości działania urządzeń i procesów produkcji, wkłady filtracyjne ARGO-HYTOS są poddawane ścisłej kontroli i badaniom zgodnie z następującymi normami ISO:

- ISO 2941 Kontrola pod kątem ciśnienia rozrywającego
- ISO 2942 Sprawdzanie jakości wykonania i określenie pierwszego pęcherzyka
- ISO 2943 Sprawdzanie odporności materiału na działanie cieczy roboczej
- ISO 3968 Analiza charakterystyki przepływu w zależności od spadku ciśnienia
- ISO 16889 Analiza efektywności filtracji na podstawie testu wieloprzejściowego (multipass test)
- ISO 23181 Określenie wytrzymałości zmęczeniowej na przepływ cieczy o dużej lepkości

Regularna kontrola jakości w trakcie procesu produkcji gwarantuje szczelność i wytrzymałość produktów ARGO-HYTOS.

Ilustracje mogą różnić się od oryginalnego produktu. ARGO-HYTOS nie ponosi odpowiedzialności za niezamierzone błędy w niniejszej karcie katalogowej.