

# Zawór redukcyjno-przelewowy sterowany pośrednio, nabojowy typ UZCS6

WN 6 |  $p_{max}$  35 MPa |  $Q_{max}$  50 dm<sup>3</sup>/min | WK 494 860



## KARTA KATALOGOWA - INSTRUKCJA OBSŁUGI

### ZASTOSOWANIE

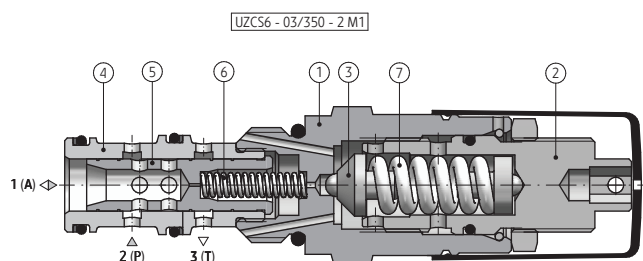
Zawór redukcyjno-przelewowy nabojowy sterowany pośrednio typ **UZCS6...** jest stosowany w układach hydraulicznych, w których wymagane jest obniżenie ciśnienia w jednej gałęzi. Ponadto umożliwia rozładowanie nagłych skoków ciśnienia po stronie redukowanej, przez otwarcie przepływu do zbiornika.



### OPIS DZIAŁANIA

Zawór redukcyjno-przelewowy nabojowy sterowany pośrednio typ **UZCS6...** składa się z zaworu głównego: tuleja **4**, tłoczek **5**, sprężyna **6** oraz zaworu wstępnego: korpus **1**, grzybek **3**, nastawa **2**, sprężyna **7**. Żądane ciśnienie nastawiane jest na zaworze wstępnym poprzez napięcie sprężyny **7**. Gdy ciśnienie w kanale **1 (A)** osiągnie nastawioną wartość, zawór wstępny otwiera się, tłoczek **5** cofa się zamykając przepływ z kanału **2 (P)** do **1 (A)**. Strumień sterujący z zaworu wstępnego odprowadzany jest do kanału **3 (T)**.

Zawór redukcyjno-przelewowy typ **UZCS6...** ma możliwość rozładowania nagłego wzrostu ciśnienia w kanale **1 (A)** (działanie przelewowe), następuje przepływ z kanału **1 (A)** do **3 (T)**.

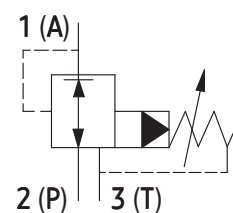


### PARAMETRY TECHNICZNE

ciecz hydrauliczna	olej mineralny
wymagana kl. czystości oleju	ISO 4406, klasa 20/18/15
lepkość nominalna cieczy	37 mm <sup>2</sup> /s w temperaturze 55 °C
zakres lepkości	2,8 ÷ 380 mm <sup>2</sup> /s
zakres temp. cieczy w zbiorniku	zalecany 40 ÷ 55 °C; max. -20 ÷ 70 °C;
zakres temp. otoczenia	-20 ÷ 70 °C
max. ciśnienie pracy	35 MPa
max. przepływ	50 dm <sup>3</sup> /min
zakresy nastawianego ciśnienia	5 MPa   10 MPa   20 MPa   35 MPa
masa	0,2 kg

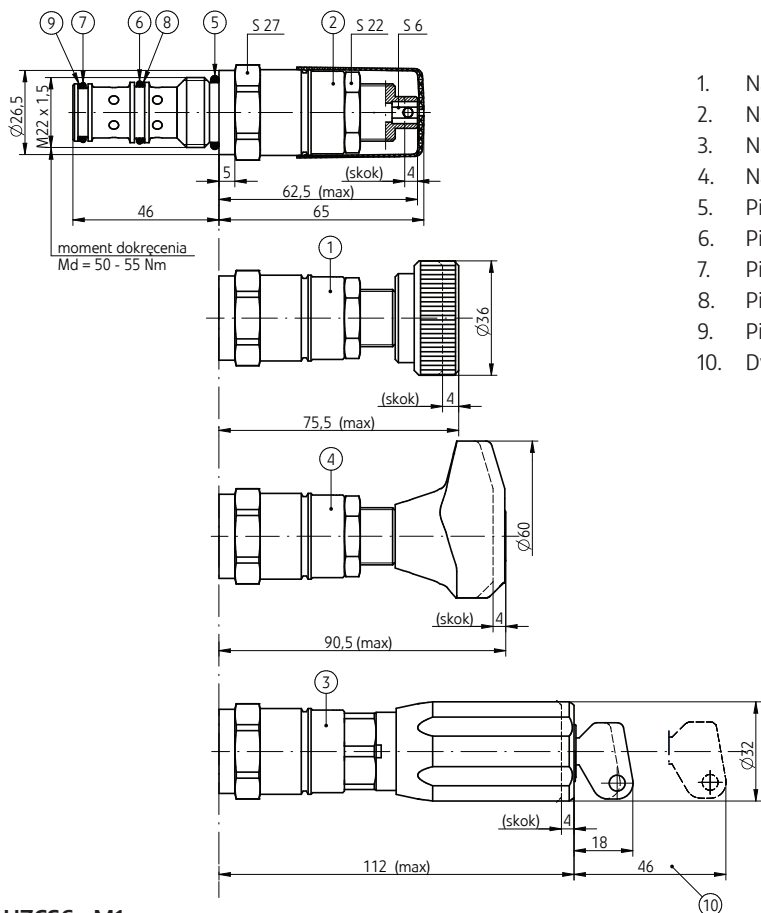
wymagania montażu i eksploatacji na [www.eksploatacja.ponar.pl](http://www.eksploatacja.ponar.pl)

### SCHEMAT HYDRAULICZNY



## WYMIARY GABARYTOWE I PRZYŁĄCZENIOWE

wersja UZCS...M1...

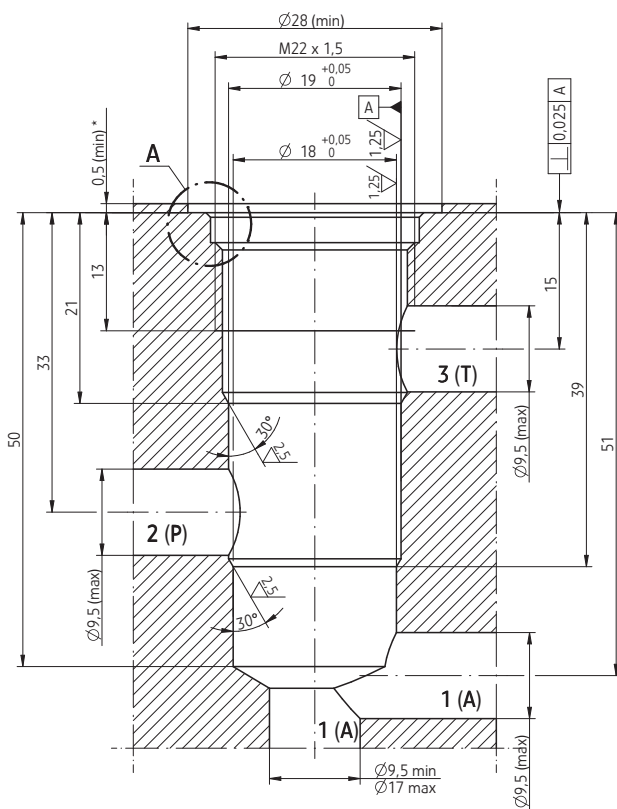


1. Nastawa **1** (pokrętło)
2. Nastawa **2** (śruba z gźdem sześciokątnym **S6**)
3. Nastawa **3** (pokrętło z zamkiem na klucz)
4. Nastawa **H** (pokrętło trójramienne)
5. Pierścień uszczelniający **o-ring 18 x 2,65** - szt. 1/kpl.
6. Pierścień uszczelniający **o-ring 15,6 x 1,78** - szt. 1/kpl.
7. Pierścień uszczelniający **o-ring 15 x 1,8** - szt. 1/kpl.
8. Pierścień oporowy **19 x 16,2 x 0,7** - szt. 1/kpl.
9. Pierścień oporowy **18 x 15,2 x 0,7** - szt. 1/kpl.
10. Dystans na wyjęcie klucza z zamka nastawy - poz. 3

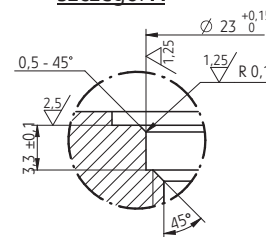
wersja UZCS6...M1...

gniazdo przyłączeniowe M-06-3 (M22 x 1,5; 3-drogowe)

moment dokręcenia **Md = 50 - 55 Nm**  
 © Ø 0,025 - dotyczy wszystkich średnic otworu głównego i faz



szczegół A



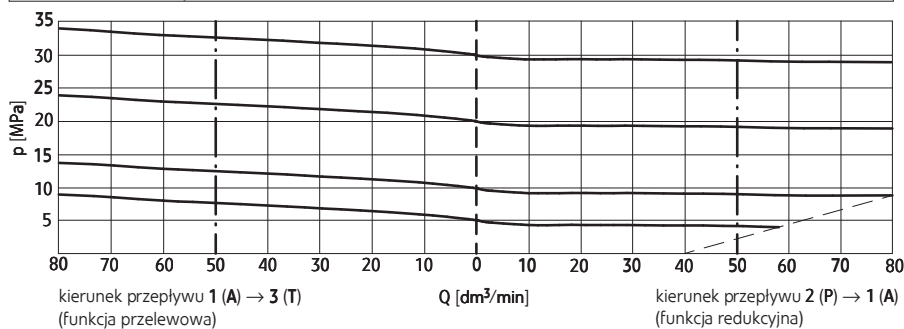
**UWAGA:**  
 (\*) - Max głębokość pogłębienia - 4,9

## CHARAKTERYSTYKI

dla lepkości cieczy hydraulicznej  $\nu = 41 \text{ mm}^2/\text{s}$  i temperatury  $t = 50 \text{ }^\circ\text{C}$

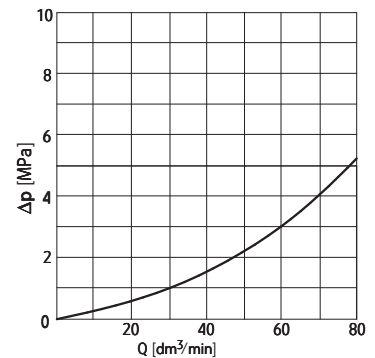
### charakterystyki przepływu

wykres charakterystyk **p - Q** - zmiana ciśnienia w zależności od natężenia przepływu dla nominalnych nastaw ciśnienia



### charakterystyka oporów przepływu

wykres charakterystyki  $\Delta p(Q)$   
kierunek przepływu 1 (A)  $\rightarrow$  3 (T)



## SPOSÓB ZAMAWIANIA

**UZCS** 6 -   /   -   **M1**    

1            2            3            4            5            6            7

#### 1 wielkość nominalna

WN6 = 6

#### 2 numer serii

(02-09) - niezmiennie wymiary przyłącza i zabudowy = 0X  
seria 03 = 03

#### 3 zakres nastawianego ciśnienia

do 5 MPa = 50  
do 10 MPa = 100  
do 20 MPa = 200  
do 35 MPa = 350

#### 4 rodzaj elementu nastawczego

pokrętło = 1  
śruba nastawcza z gniazdem sześciokątnym = 2  
pokrętło z zamkiem na klucz = 3  
pokrętło trójramienne = H

#### 5 rodzaj przyłącza mechanicznego

gniazdo M22 x 1,5 = M1

#### 6 rodzaj uszczelnienia

NBR (dla cieczy na bazie olejów mineralnych) =  $\emptyset$   
FKM (dla cieczy na bazie estrów fosforanowych) = V

#### 7 dodatkowe uwagi = \*

(uzgodnione z producentem)

Symbole oznaczone **drukiem pogrubionym** oznaczają preferowane wersje wykonania, dostępne w krótkim terminie dostawy.

$\emptyset$  symbol oznacza, że należy pozostawić puste pole.

Przykład kodu zaworu w zamówieniu: **UZCS6-03/350-2M1**

## KONTAKT

PONAR Wadowice S.A.  
ul. Wojska Polskiego 29  
34-100 Wadowice

tel. +48 33 488 21 00  
[www.ponar-wadowice.pl](http://www.ponar-wadowice.pl)