

Płyty przyłączeniowe rozdzielaczy suwakowych i zaworów, wielkość nominalna 10, typ G67/01, G534/01

WN 10 | p_{max} 35 MPa | WK 496 520



KARTA KATALOGOWA - INSTRUKCJA OBSŁUGI

CHARAKTERYSTYKA URZĄDZENIA

Płyty przyłączeniowe typ **G67/01**, **G534/01** przeznaczone są do montażu rurowego rozdzielaczy suwakowych, zaworów ciśnieniowych i zaworów zwrotnych **wielkości nominalnej 10 (WN10)** z przyłączem płytowym **ISO 4401 - 05** bez dróg sterowania.

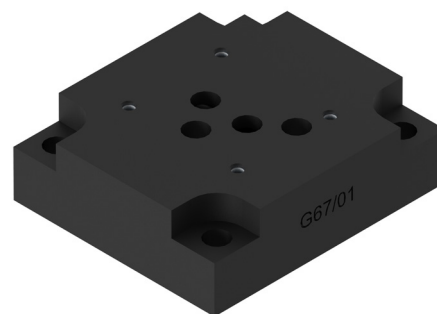
OPIS DZIAŁANIA

Płyty przyłączeniowe typ **G67/01**, **G534/01** umożliwiają montaż rurowy rozdzielaczy suwakowych, zaworów ciśnieniowych i zaworów zwrotnych **wielkości nominalnej 10** z konfiguracją otworów na powierzchni montażowej zgodną z przyłączami:

- ISO 4401- 05-04-0-94 (ISO 4401 - 05)
- CETOP RP 121H - 4.2-4-05-320 (CETOP 05)
- DIN 24340 form A (NG10)

Wykaz przykładowych produktów **wielkości nominalnej 10** oferowanych przez PONAR Wadowice S. A., dla których dedykowane są płyty przyłączeniowe typ **G67/01**, **G534/01** zawarty jest w poniższej tabeli.

nazwa	typ	numer WK
rozdzielacz sterowany elektrycznie	WE10	WK 427 700
rozdzielacz ster. elektrycznie (soft shift)	WE10P	WK 427 900
rozdzielacz sterowany hydraulicznie	WH10	WK 430 700
rozdzielacz sterowany dźwignią	WMM10	WK 430 700
rozdzielacz sterowany pokrętkiem	WMD10	WK 430 700
zawór redukcyjny warstwowy	UZRC10	WK 494 720
zawór przyłączający warstwowy	UZKC10	WK 494 721
zawór zwrotny warstwowy	WZCC10	WK 421 520
zawór zwrotny bliźniaczy warstwowy	ZZS10	WK 450 309
zawór dławiąco-zwrotny warstwowy	ZZFS10	WK 422 160
zawór przelewowy bliźniaczy warstwowy	UZPR10	WK 497 100
przełącznik ciśnienia (wraz z płytą UŁBC10)	USPH4	WK 450 398



SPOSÓB ZAMAWIANIA

Płytę przyłączeniową rozdzielacza suwakowego/zaworu wielkości nominalnej 10 należy zamawiać wg oznaczenia typu, z uwzględnieniem wymiarów przyłączy gwintowych przewodów rurowych wg rysunków.

typ	masa
G67/01	2,3 kg
G534/01	3,6 kg

UWAGA:

Symbol płyty zaznaczony drukiem pogrubionym oznacza preferowaną wersję wykonania dostępną w krótkim terminie dostawy.

Śruby mocujące rozdzielacz/zawór M6 x L* - 10.9 wg **PN - EN ISO 4762 (PN/M - 82302)** - szt. 4/komplet dostarczane są na oddzielne zamówienie.

UWAGA:

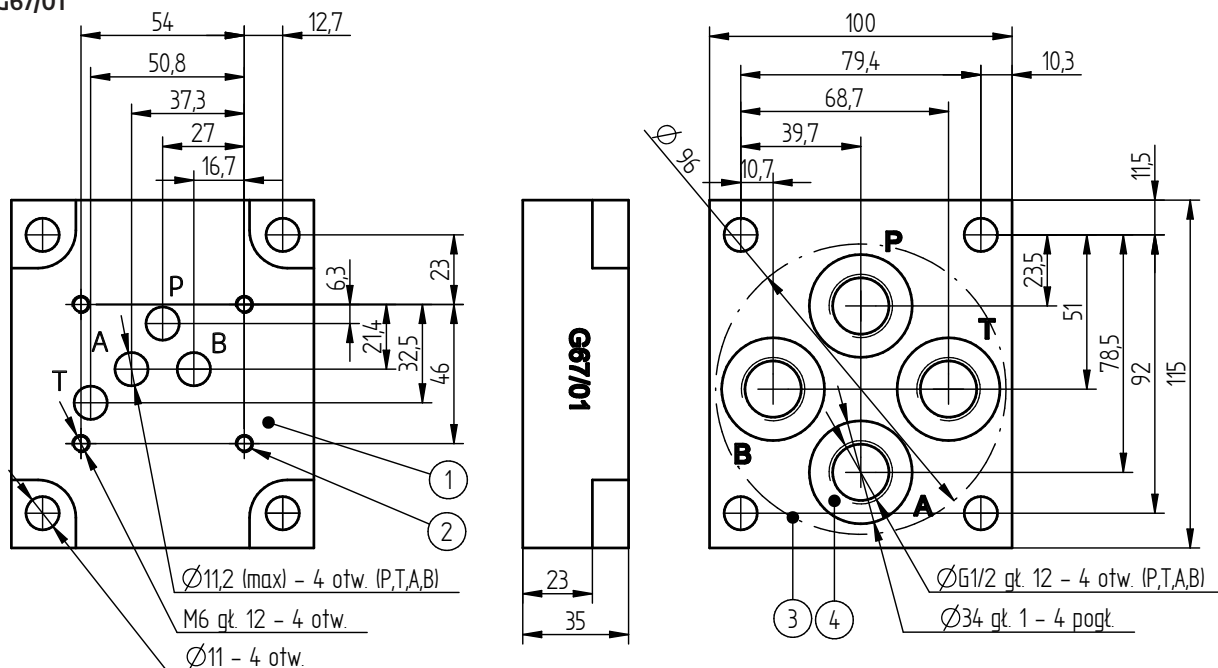
(*) - długość L jest zależna od typu i ilości elementów zamontowanych warstwowo (tabela na str. 1).

Przykład oznaczenia w zamówieniu płyty przyłączeniowej rozdzielacza suwakowego/zaworu **wielkości nominalnej 10** z konfiguracją przyłącza wg **ISO 4401 - 05** z przyłączami gwintowymi przewodów rurowych **G1/2**:

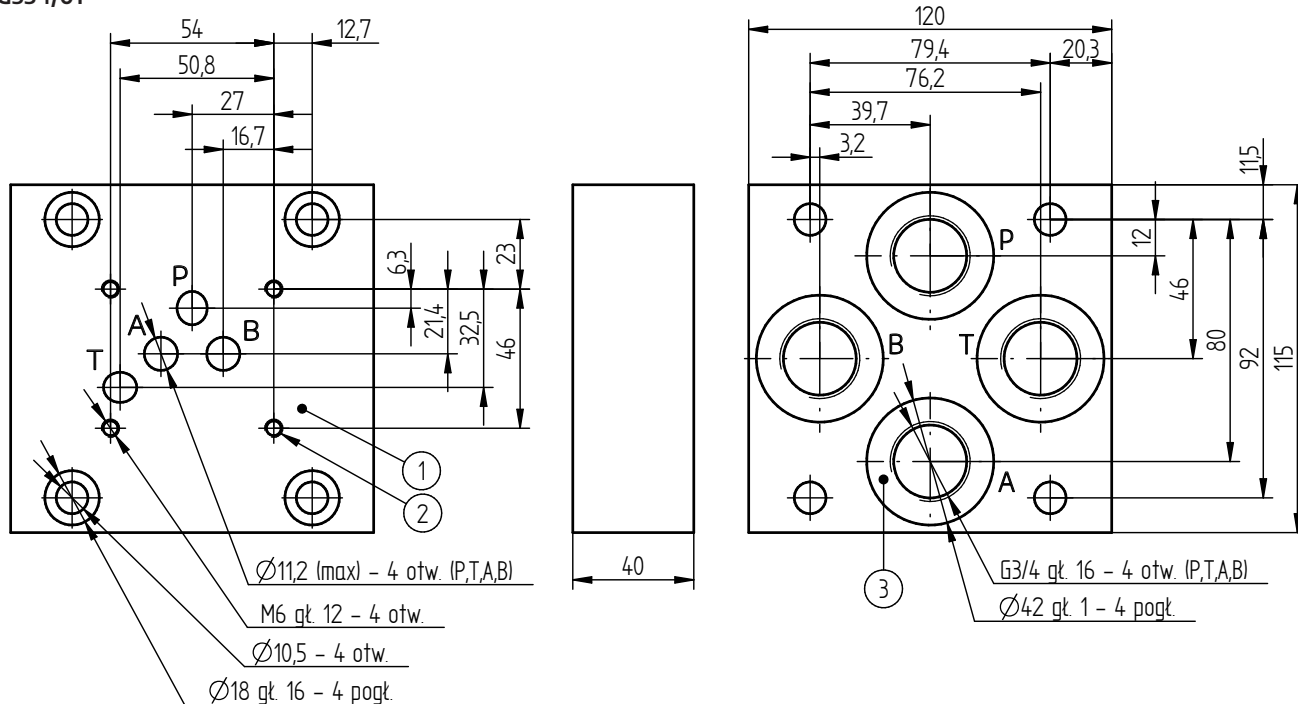
płyta przyłączeniowa typ G67/01

WYMIARY GABARYTOWE I PRZYŁĄCZENIOWE

Typ G67/01



Typ G534/01



1. powierzchnia przyłączeniowa rozdzielacza/zaworu
2. otwory śrub mocujących rozdzielacz/zawór, moment dokręcenia śrub Md = 15 Nm
3. wybranie w płycie montażowej na przyłączy przewodów rurowych
4. gniazda przyłączeniowe przewodów rurowych wg **PN - EN ISO 1179 - 1** (gwint wg **PN - EN ISO 228 - 1**)

funkcje kanałów P, T, A, B:

- P - przyłącze pompy
- T - odpływ oleju do zbiornika
- A, B - przyłącza odbiornika (rozdzielacza lub zaworu)

KONTAKT

PONAR Wadowice S.A.
 ul. Wojska Polskiego 29
 34-100 Wadowice

tel. +48 33 488 21 00
www.ponar-wadowice.pl