

Płyty przyłączeniowe rozdzielaczy suwakowych WN 6 typ G512/01

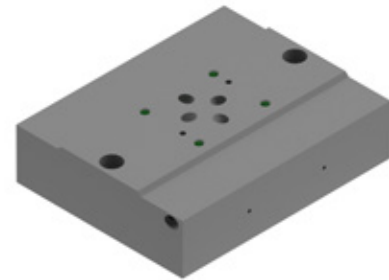
WN 6 | p_{max} 35 MPa | WK 225 390



KARTA KATALOGOWA - INSTRUKCJA OBSŁUGI

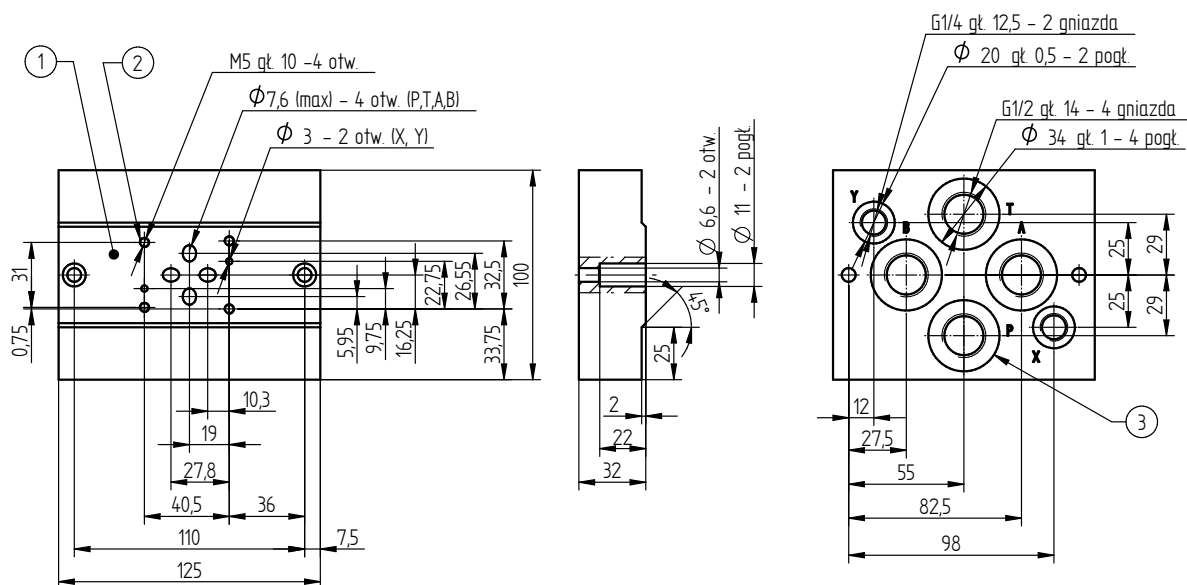
CHARAKTERYSTYKA URZĄDZENIA

Płyty przyłączeniowe typ **G512/01** są przeznaczone do montażu rurowego rozdzielaczy suwakowych **WN6** z konfiguracją otworów na powierzchni montażowej zgodną z przyłączem płytowym ISO 4401-03-03-0-94 z dodatkowymi drogami sterowania X i Y.



WYMIARY GABARYTOWE I PRZYŁĄCZENIOWE

typ G512/01 (masa płyty 2,7 kg)



1. powierzchnia przyłączeniowa rozdzielacza/zaworu
2. otwory śrub mocujących rozdzielacz/zawór; moment dokręcenia śrub $Md = 9 Nm$
3. gniazda przyłączeniowe przewodów rurowych wg PN - EN ISO 1179 - 1 (gwint wg PN - EN ISO 228 - 1)

funkcje kanałów:

- P** - przyłącze pompy
- T** - odpływ oleju do zbiornika
- A, B** - przyłącze obrotownika (rozdzielacza/zaworu)
- X, Y** - kanały sterujące

SPOSÓB ZAMAWIANIA

Płytę przyłączeniową rozdzielacza/zaworu **WN6** należy zamawiać wg oznaczenia typu **G512/01**.

Śruby mocujące rozdzielacz suwakowy/zawór M5 x L* - 10.9 wg PN - EN ISO 4762 (PN/M - 82302); szt. 4/komplet dostarczane są na oddzielne zamówienie.

UWAGA: (*) - długość śrub L jest zależna od typu i ilości elementów zamontowanych warstwowo.

KONTAKT

PONAR Wadowice S.A.
ul. Wojska Polskiego 29
34-100 Wadowice

tel. +48 33 488 21 00
www.ponar-wadowice.pl