

Płyta przyłączeniowa zaworów odciążających wielkość nominalna 20, typ G470/01

WN 20 | p_{max} 31,5 MPa | WK 219 121



KARTA KATALOGOWA - INSTRUKCJA OBSŁUGI

CHARAKTERYSTYKA URZĄDZENIA

Płyta przyłączeniowa typ G470/01 jest przeznaczona do montażu rurowego zaworów odciążających wielkości nominalnej 20 (WN20).



OPIS DZIAŁANIA

Wykaz zaworów odciążających wielkości nominalnej 20 oferowanych przez PONAR Wadowice S. A., dla których dedykowana jest płyta przyłączeniowa typ G470/01 zawarty jest w poniższej tabeli.

nazwa	typ	numer WK
zawór odciążający	UZOP20	WK 420 290
zawór odciążający	UZOPW20	WK 420 290

SPOSÓB ZAMAWIANIA

Płytę przyłączeniową zaworu odciążającego wielkości nominalnej 20 należy zamawiać wg oznaczenia typu:

typ	masa
G470/01	7,3 kg

Śruby mocujące zawór odciążający:

· M16 x 100 - 10.9 - szt. 4/komplet

· M16 x 60 - 10.9 - szt. 2/komplet

wg PN - EN ISO 4762 (PN/M - 82302) dostarczane są na oddzielne zamówienie.

Przykład oznaczenia w zamówieniu płyty przyłączeniowej zaworu odciążającego wielkości nominalnej 20 z przyłączami gwintowymi przewodów rurowych G1:

płyta przyłączeniowa typ G470/01

WYMIARY GABARYTOWE I PRZYŁĄCZENIOWE

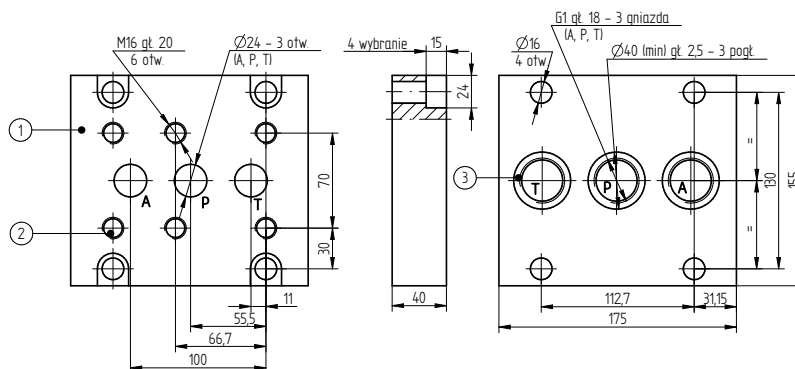
1. powierzchnia przyłączeniowa zaworu odciążającego
2. otwory śrub mocujących zawór moment dokręcenia śrub $M_d = 75 \text{ Nm}$
3. gniazda przyłączeniowe przewodów rurowych wg PN - EN ISO 1179 - 1 (gwint wg PN - EN ISO 228 - 1)

funkcje kanałów P, A, T:

P - przyłączy pompy

A - przyłączy akumulatora hydraulicznego

T - odpływ oleju do zbiornika



KONTAKT

PONAR Wadowice S.A.
ul. Wojska Polskiego 29
34-100 Wadowice

tel. +48 33 488 21 00
www.ponar-wadowice.pl