

KARTA KATALOGOWA - INSTRUKCJA OBSŁUGI

CHARAKTERYSTYKA URZĄDZENIA

Płyta przyłączeniowa typ G45/01 jest przeznaczona do montażu rurowego 2-drogowych regulatorów przepływu z wewnętrznym odprowadzeniem przecieków wewnątrz i zaworów stałego kierunku przepływu (do montażu warstwowego z regulatorem przepływu) wielkości nominalnej 5 (WN5) z przyłączem płytowym.

OPIS DZIAŁANIA

Wykaz zaworów sterujących przepływem wielkości nominalnej 5 oferowanych przez PONAR Wadowice S. A., dla których dedykowana jest płyta przyłączeniowa typ G45/01 zawarty jest w poniższej tabeli

nazwa	typ	numer WK
2-drogowy regulator przepływu	ZFRM5	WK 146 937
zawór stałego kierunku przepływu	UZFC5	WK 491 920

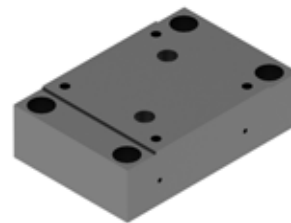
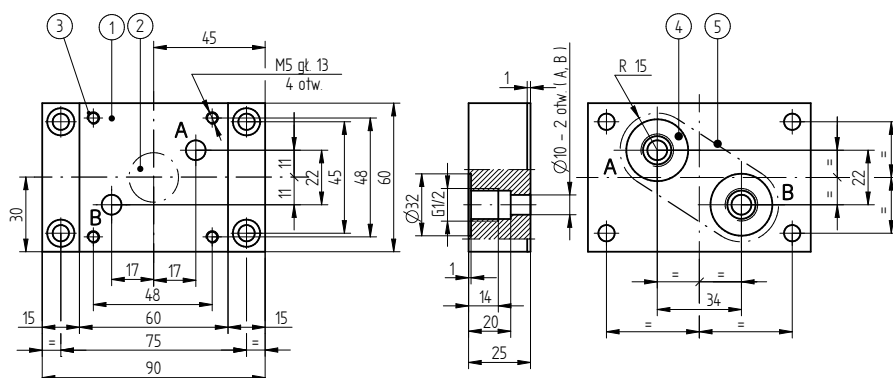
WYMIARY GABARYTOWE I PRZYŁĄCZENIOWE

- powierzchnia montażowa zaworu
- przestrzeń wolna od otworów wymagana dla podparcia tulei regulatora ($\varnothing 20$)
- otwory śrub mocujących zawór; moment dokręcenia śrub $Md = 6 \text{ Nm}$
- gniazda przyłączeniowe przewodów rurowych wg PN - EN ISO 1179 - 1 (gwint wg PN - EN ISO 228 -1)

funkcje kanałów A, B:

A - kanał wejściowy
 B - kanał wyjściowy

- wybranie w płycie montażowej na przyłączki przewodów rurowych



SPOSÓB ZAMAWIANIA

Płytę przyłączeniową zaworu sterującego przepływem wielkości nominalnej 5 należy zamawiać wg oznaczenia typu.

typ	masa
G45/01	0,9 kg

Śruby mocujące zawór sterujący przepływem M5 x L* - 10.9 wg PN - EN ISO 4762 (PN/M - 82302); szt. 4/komplet dostarczane są na oddzielne zamówienie.

UWAGA:

(*) - długość śrub L jest zależna od typu i ilości elementów zamontowanych warstwowo.

Przykład oznaczenia w zamówieniu płyty przyłączeniowej zaworu sterującego przepływem wielkości nominalnej 5 z przyłączami gwintowymi przewodów rurowych G1/2:

płyta przyłączeniowa typ G 45/01

KONTAKT

PONAR Wadowice S.A.
ul. Wojska Polskiego 29
34-100 Wadowice

tel. +48 33 488 21 00
www.ponar-wadowice.pl