

Płyta przyłączeniowa zaworów ograniczających ciśnienie, wielkość nominalna 20, typ G409/01

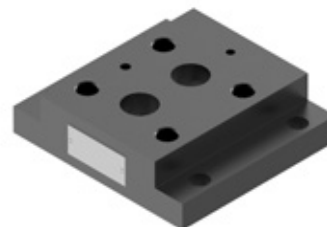
WN 20 | p_{max} 35 MPa | WK 450 797



KARTA KATALOGOWA - INSTRUKCJA OBSŁUGI

CHARAKTERYSTYKA URZĄDZENIA

Płyta przyłączeniowa typ G409/01 jest przeznaczona do montażu rurowego zaworów ograniczających ciśnienie wielkości nominalnej 20 (WN20), z przyłączem płytowym ISO 6264 - 08.



OPIS DZIAŁANIA

Płyta przyłączeniowa typ G409/01 umożliwia montaż rurowy zaworów ograniczających ciśnienie wielkości nominalnej 20 z konfiguracją otworów na powierzchni montażowej zgodną z przyłączami:

- PN - ISO 6264 -08-13-1-97 (ISO 6264 - 08)
- CETOP- RP 121H - 4.4.2-2- R08 (CETOP R08)
- DIN 24340 form E (NG25)

Wykaz przykładowych produktów wielkości nominalnej 20 oferowanych przez PONAR Wadowice S. A., dla których dedykowana jest płyta przyłączeniowa typ G409/01 ujęty jest w poniższej tabeli.

nazwa	typ	numer WK
zawór przelewowy	DB20	WK 420 140
zawór przelewowy	DBW20	WK 420 140

SPOSÓB ZAMAWIANIA

Płytę przyłączeniową zaworu ograniczającego ciśnienie wielkości nominalnej 20 należy zamawiać wg oznaczenia typu:

typ	masa
G409/01	4,5 kg

Śruby mocujące zawór ograniczający ciśnienie M16 x 50 - 10.9 wg PN - EN ISO 4762 (PN/M - 82302) szt. 4/komplet dostarczane są na oddzielne zamówienie

Przykład oznaczenia w zamówieniu płyty przyłączeniowej zaworu ograniczającego ciśnienie wielkości nominalnej 20 konfiguracją przyłącza ISO 6264 - 08 z przyłączami gwintowymi przewodów rurowych G1:

płyta przyłączeniowa typ G409/01

WYMIARY GABARYTOWE I PRZYŁĄCZENIOWE

1. powierzchnia przyłączeniowa zaworu ograniczającego ciśnienie
2. otwory śrub mocujących zawór moment dokręcenia śrub $M_d = 310 \text{ Nm}$
3. gniazda przyłączeniowe przewodów rurowych

funkcje kanałów P, T, X:

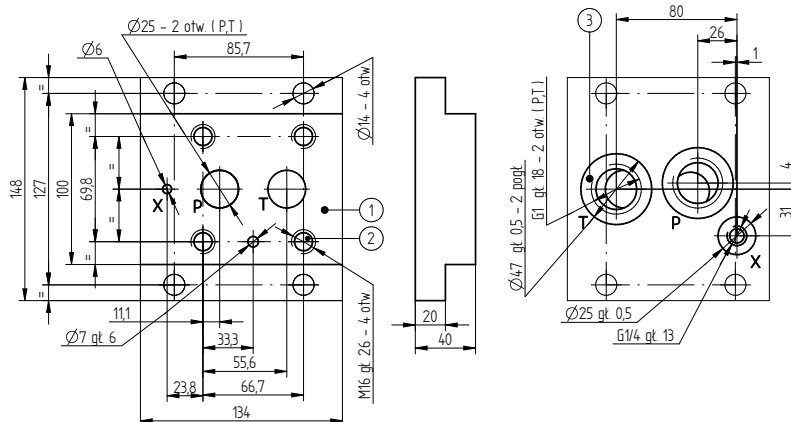
P - przyłącze pompy

T - odpływ oleju do zbiornika

X* - doprowadzenie strumienia sterującego (zewnętrzne)

(*) - tylko dla wersji: DB20.../...X...;

DB20.../...XY; DBW20.../...X...; DBW20 .../...XY...



KONTAKT

PONAR Wadowice S.A.
ul. Wojska Polskiego 29
34-100 Wadowice

tel. +48 33 488 21 00
www.ponar-wadowice.pl