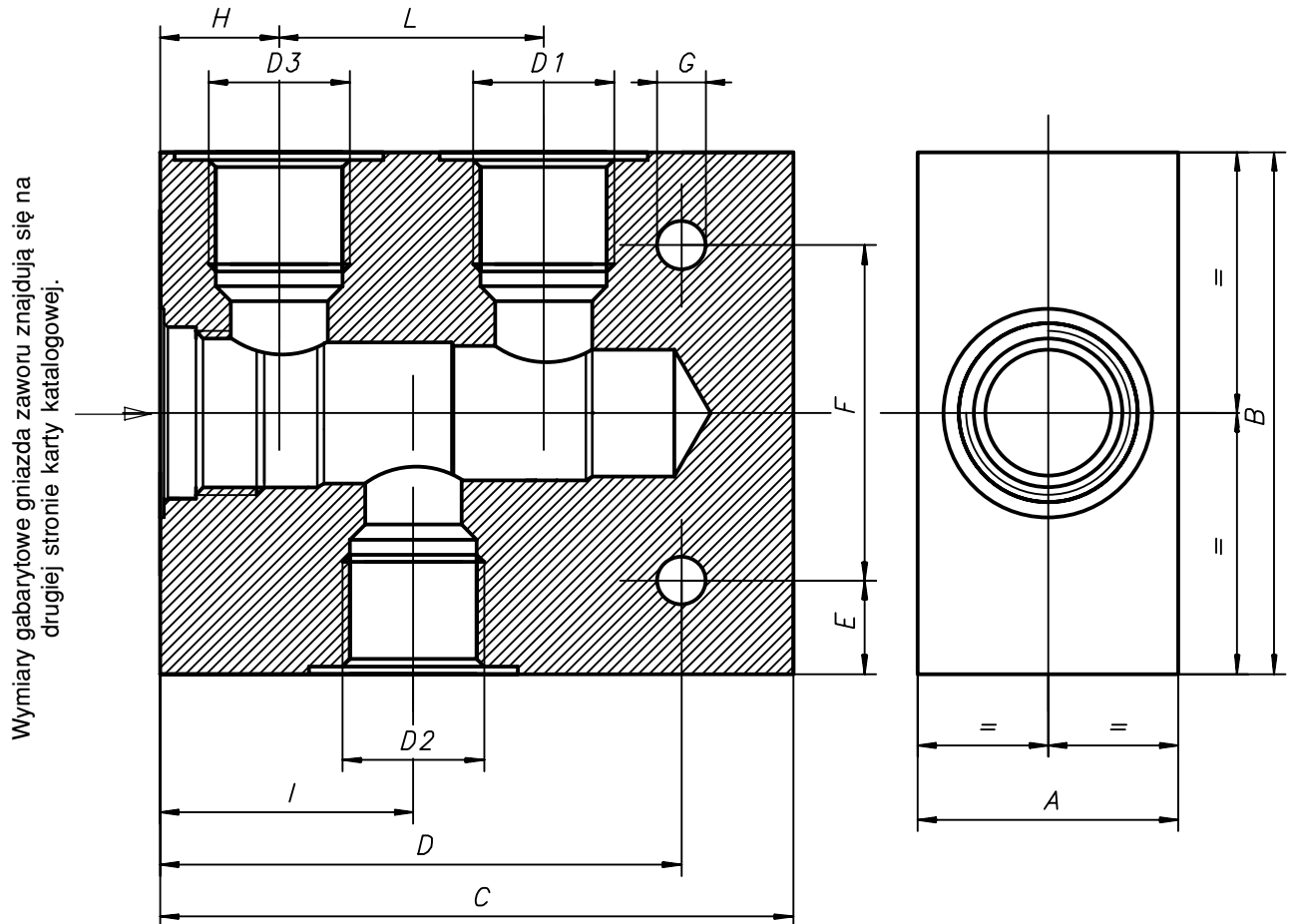


ZASTOSOWANIE

Płyty typu 4 UL 06... są korpusami umożliwiającymi montaż rurowy aparatury nabojevej WN 6 (zawory, rozdzielacze itp.).



Płyta UL 06/8

UWAGA:

Symbole zaznaczone drukiem pogrubionym oznaczają preferowaną wersję wykonania dostępną w krótkim terminie dostawy.

TABELA WYMIARÓW

Numer zamówienia	D1	D2	D3	A	B	C	D	E	F	G	H	I	L	Masa	Materiał
4UL06/8 - G2	G ^{3/8}	G ^{3/8}	G ^{3/8}	30	60	85	70	7,5	45	φ 6,5	16	34	36	0,320 kg	Aluminium
4UL06/8 - G3	G^{1/2}	G^{1/2}	G^{1/2}	35	70	85	70	12,5	45	Ø6,5	16	34	36	0,450 kg	Aluminium

