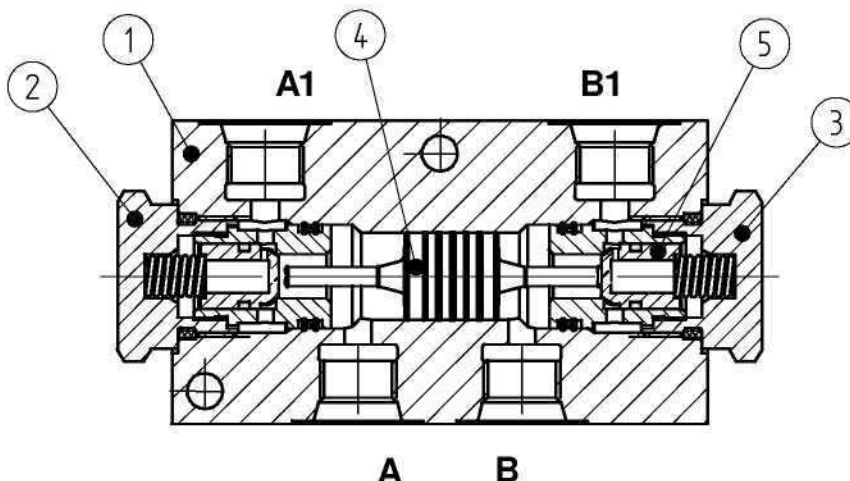


Zastosowanie

Podwójny zawór zwrotny typu 2UZSBR 6 służy do odcinania strumienia oleju przy przepływie w jednym kierunku, z możliwością sterowania jego otwarciem i otwierania swobodnego przepływu w kierunku przeciwnym.

Najczęściej znajduje zastosowanie:

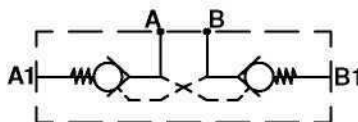
- dla odciążenia obwodu roboczego będącego pod ciśnieniem,
- jako zabezpieczenie przed opadaniem obciążenia (ciężaru) w przypadku przzerwania przewodu,
- przeciw ruchom pełzania odbiorników odcinanych.



Zawór zwrotny bliźniaczy, sterowany 2UZSBR 6 wykonano przez połączenie w jednym korpusie 1 dwóch zaworów zwrotnych sterowanych 2 i 3. W kierunku przepływu z A do A1 względnie z B do B1 przepływ jest swobodny, natomiast z A1 do A względnie z B1 do B przepływ jest zamknięty. Jeżeli w zaworze mamy np. przepływ z A do A1, to tłoczek 4 zostaje przesunięty w prawo i odsuwa od gniazda stożek zaworu zwrotnego 5.

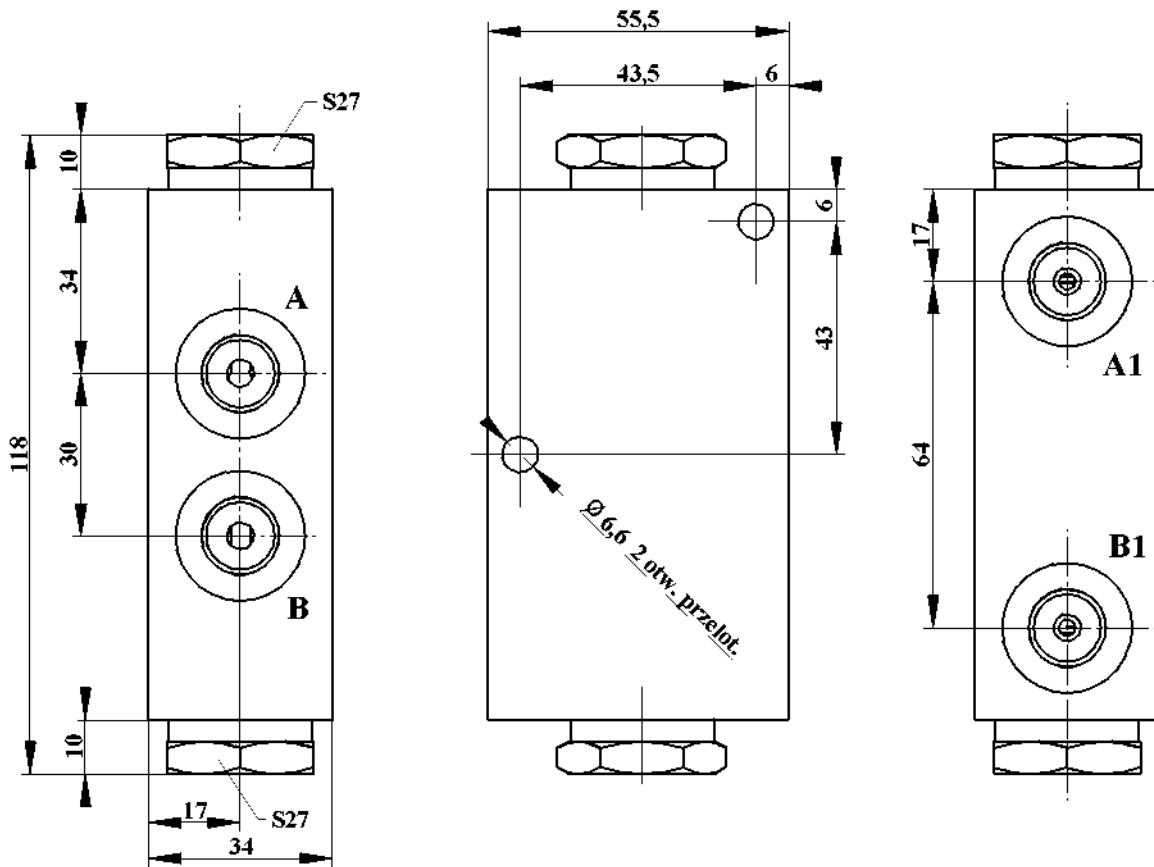
Przejście z B1 do B jest otwarte. Podobnie pracuje zawór przy kierunku przepływu z B do B1. Zanik ciśnienia w przewodach A lub B powoduje zamknięcie obu zaworów. W celu uzyskania pewnego i szczelnego zamknięcia zaworów należy przewidzieć połączenie gniazd A i B z odpływem w czasie gdy odbiornik nie jest zasilany (tłoczek J w rozdzielaczu sterującym).

SYMBOL GRAFICZNY



DANE TECHNICZNE

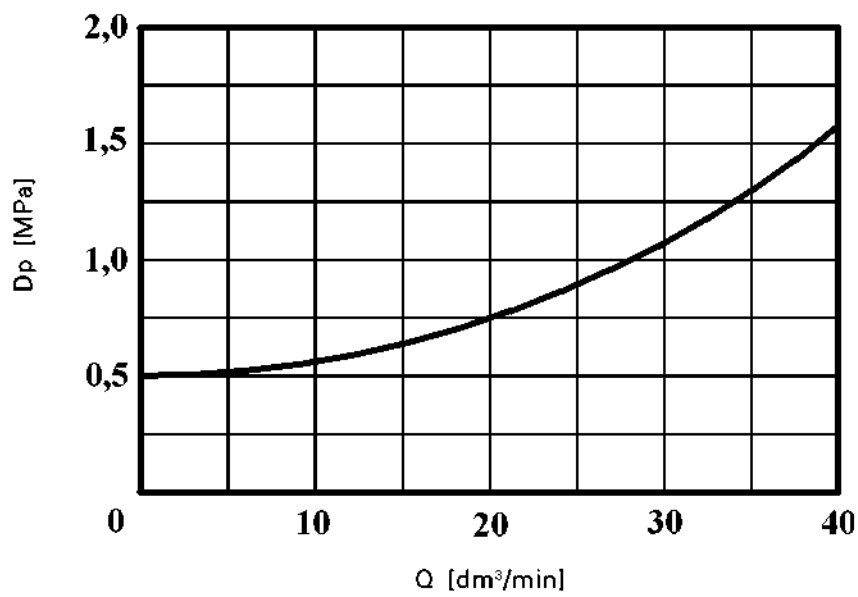
Ciecz robocza	Olej mineralny
Lepkość nominalna cieczy	37 mm ² /s w temperaturze 328 K (55°C)
Zakres lepkości cieczy	2,8 do 380 mm ² /s
Optymalna temperatura pracy (cieczy w zbiorniku)	313 do 328 K
Zakres temperatury otoczenia	243 do 343 K
Maksymalne ciśnienie pracy	31,5 MPa
Wymagana filtracja cieczy	16 µm
Zalecana filtracja cieczy	10 µm



Gniazda A,A1,B,B1 - G1/4" lub M14x1,5

CHARAKTERYSTYKI przy $n = 41 \text{ mm}^2/\text{s}$ w temperaturze 323 K

Charakterystyka przepływu



SPOSÓB ZAMAWIANIA

Zamówienie rozdzielacza wg. zakodowanego w sposób j.n. symbolu należy kierować na adres producenta

2UZSBR6	02/			*
---------	-----	--	--	---

Numer serii konstrukcyjnej

(00-09) - niezmiennie wymiary przyłącza i zabudowy = 0X
seria 02 = 02

Ciśnienie otwarcia

0,1 MPa	= 10
0,15 MPa	= 15
0,3 MPa	= 30
0,5 MPa	= 50

Gwint przyłączy

calowy G1/4	= G
metryczny M14x1,5	= M

Rodzaj uszczelnienia

NBR (dla cieczy na bazie olejów mineralnych)	= bez oznaczenia
FKM (dla cieczy na bazie estrów fosforanowych)	= V

Ewentualne dodatkowe wymagania określone w sposób opisowy
(do uzgodnienia z producentem)

UWAGA:

Symbole zaznaczone drukiem pogrubionym oznaczają preferowane wersje wykonania dostępne w krótkim terminie dostawy.

Przykład zamówienia: 2UZSBR6 - 02/10 G

PONAR Wadowice S.A.
ul. Wojska Polskiego 29
34-100 Wadowice
tel. +48 33 488 21 00
fax. +48 33 488 21 03
www.ponar-wadowice.pl

