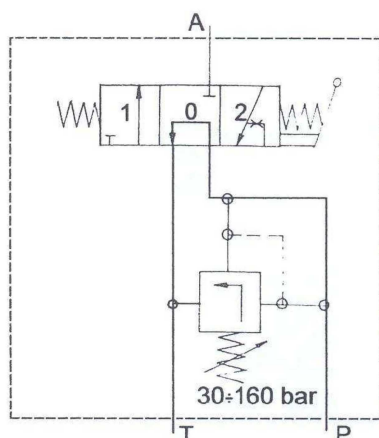


DANE TECHNICZNE

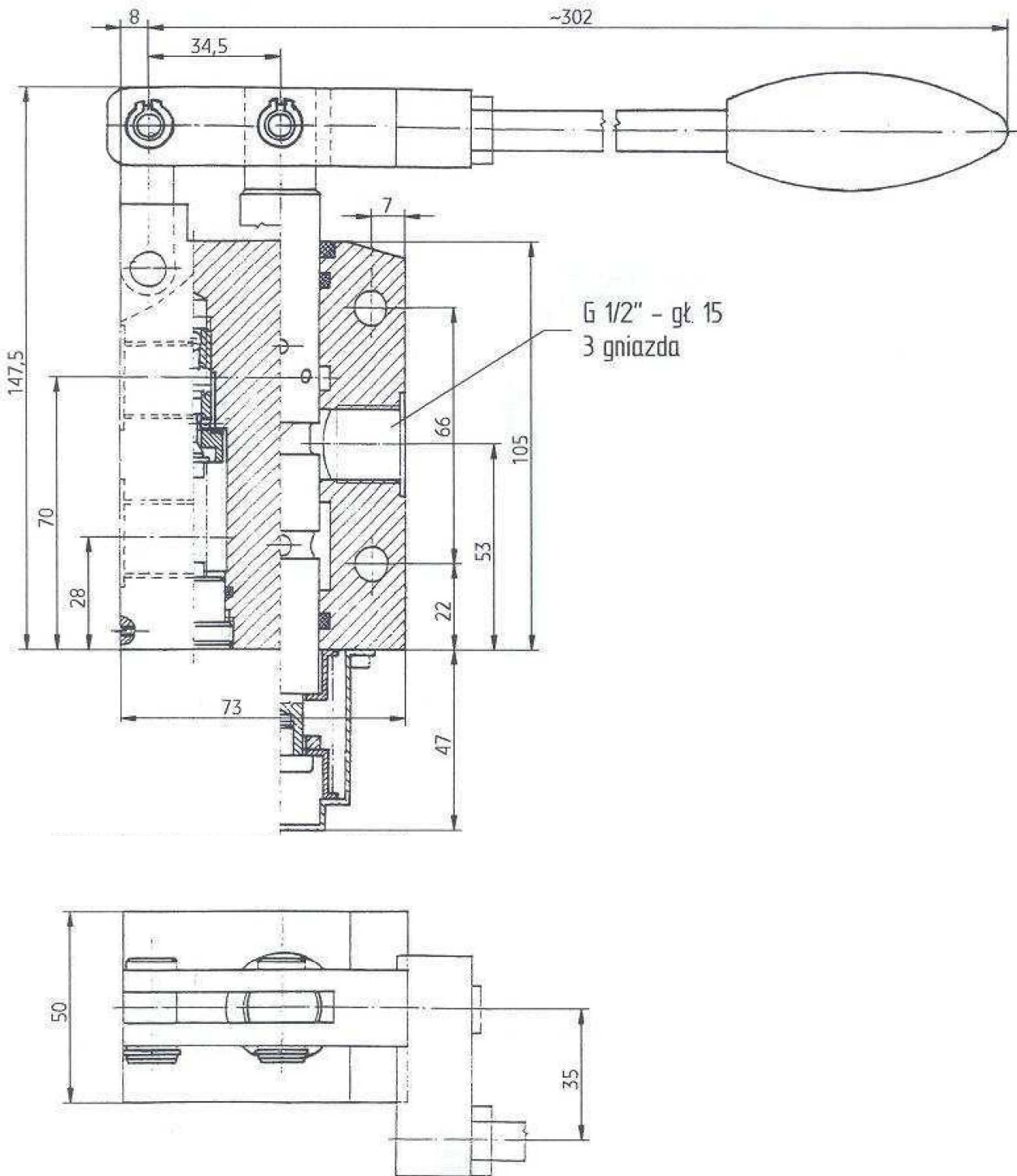
Rodzaj cieczy hydraulicznej	olej mineralny	
Wymagana filtracja cieczy hydraulicznej	16 µm	
Zalecana filtracja cieczy hydraulicznej	10 µm	
Lepkość nominalna cieczy hydraulicznej	37 mm ² /s w temperaturze 55°C	
Zakres lepkości cieczy hydraulicznej	2,8 do 328 mm ² /s	
Optymalna temperatura pracy (cieczy w zbiorniku)	40 do 55 °C	
Zakres temperatury pracy	- 30 do 70 °C	
Nominalne ciśnienie pracy	wersja 3URRE13-00/90	90 bar
	wersja 3URRE13-00/150	150 bar
Max przepływ	80 dm ³ /min	

SCHEMATY

Schemat hydrauliczny rozdzielacza typ 3URRE13



WYMIARY GABARYTOWE I PRZYŁĄCZENIOWE



SPOSÓB ZAMAWIANIA

3URRE	13	+	/	*
--------------	-----------	----------	----------	----------

Wielkość nominalna (WN)

WN13 = **13**

Numer serii konstrukcyjnej

(00-09) - niezmiennie wymiary przyłącza i zabudowy = 0X

seria 00 = **00**

Zakres ciśnień na zaworze przelewowym

do 90 bar = 90

do 150 bar = 150

Ewentualne dodatkowe wymagania określone w sposób opisowy
(uzgodnione z producentem)

UWAGI:

Rozdzielacz należy zamawiać wg kodu, ustalonego z symboli wg powyższego diagramu.

Przykład kodu rozdzielacza w zamówieniu: 3URRE13 - 00/150

PONAR Wadowice S.A.
ul. Wojska Polskiego 29
34-100 Wadowice
tel. +48 33 823 44 41 - 45
fax. +48 33 823 41 69
www.ponar-wadowice.pl

